

KULTURSPÅR NORSBORG

Vattenverket

Den drygt hundraåriga tegelbyggnaden framför dig utgör den västra delen av Norsborgs vattenverk, som invigdes högtidligt av kung Oscar II den 6 oktober 1904.

Processen

Till vänster om vattenverket ser du en vit byggnad som är det gamla kolförrådet. Mängder av kol gick nämligen åt för att hålla igång ångpannan som drev de gamla vattenpumparna. Vid Norsborgs vattenverk pumpas vatten från Mälaren in i vattenverket och renas där i tre steg. En liten mängd vatten tas också in från Borsjön. Från det att sjövattnet pumpas in i vattenverket tar det tolv timmar innan det är färdigt dricksvatten.

Historia

I slutet av 1800-talet hade Stockholms befolkning ökat kraftigt och de två vattenverken vid Eriksdal och Skanstull räckte inte längre till för att fylla det ökade vattenbehovet. Stockholms stad köpte därför marken här vid Norsborg och runt Borsjön för att bygga ett nytt vattenverk.

Stockholms stora markinnehav, som senare även omfattade Fittja, Hallunda och Slagsta, banade väg för miljonprogramssatsningen*. När vattenbehovet åter igen ökade kraftigt, denna gång på 1960-talet, byggdes den östra delen av vattenverket och den stod klar 1974. Den östra delen ligger längre in på området.

Tjänstebostäder

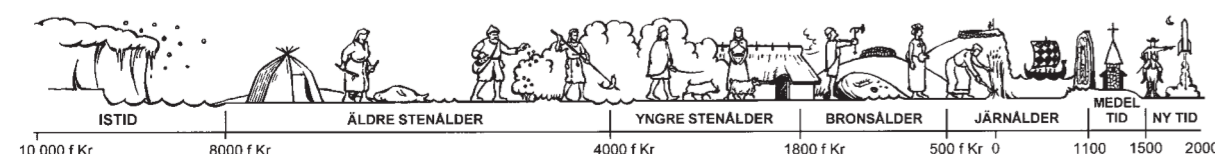
Samtidigt som vattenverket byggdes uppförde man också tjänstebostäder för arbetarna. Alla bostäder från sekelskiftet var försedda med vatten och avlopp, vilket var ovanligt vid den tiden. Varje familj hade också en trädgårdstoppa och ett potatisland. En del av Vattenverkets personal bor fortfarande i bostadshuset kring verket.

- Du använder cirka 200 liter vatten per dygn.
- Det tar 12 timmar för sjövattnet att renas till dricksvatten.
- Vattenverken vid Norsborg och Lovö förser över 1 miljon stockholmare med vatten varje dag.

* Riksdagen beslutade 1965 att en miljon bostäder skulle byggas på tio år. På så sätt skulle den akuta bostadsbristen lösas. I Botkyrka byggdes både lägenheter och enfamiljshus.

NORSBORGS WATERWORKS

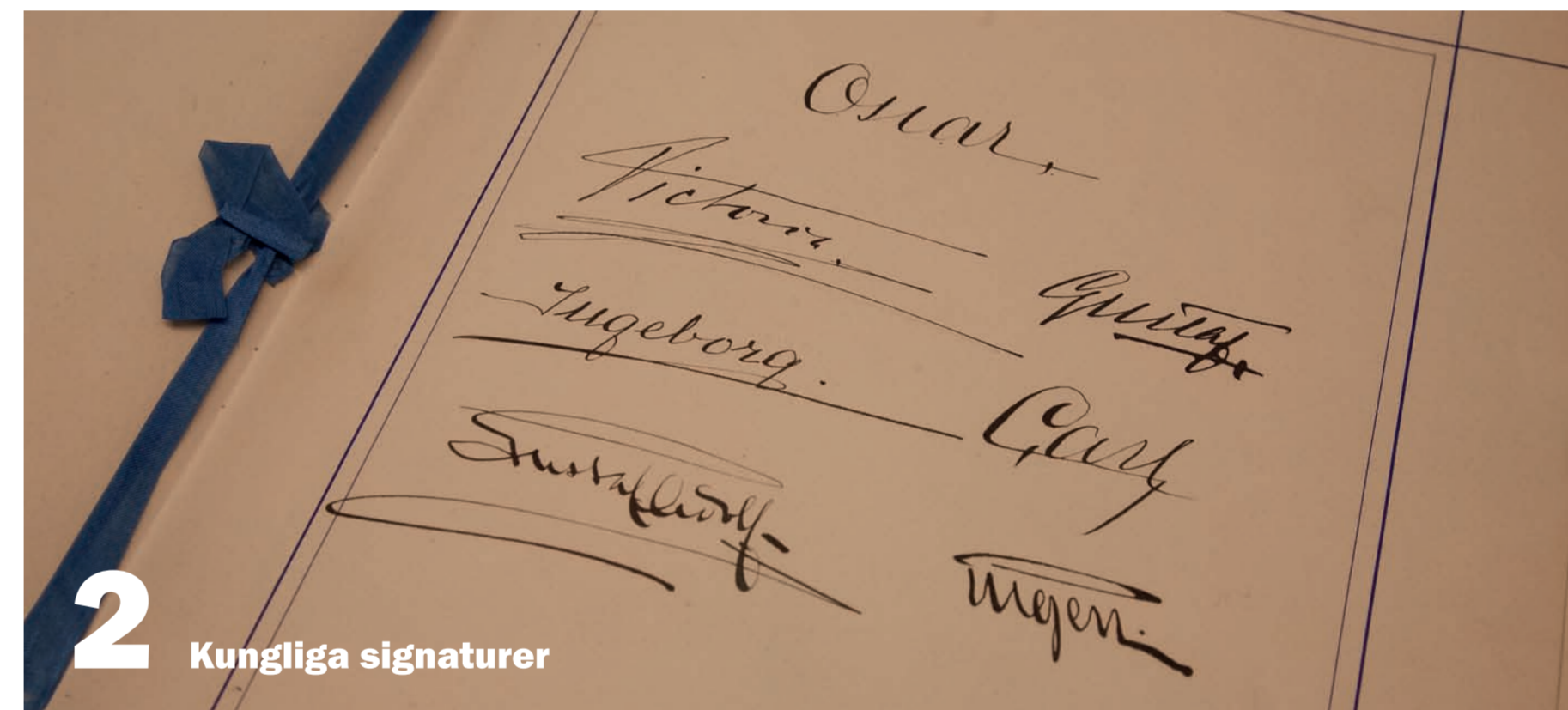
The brick building in front of you, inaugurated in 1904 by Oscar II of Sweden, constitutes the western section of the waterworks. The eastern section, which lies further into the complex, was completed in 1974. Norsborgs waterworks supplies, along with Lovö waterworks, over 1m Stockholm residents with water every day.



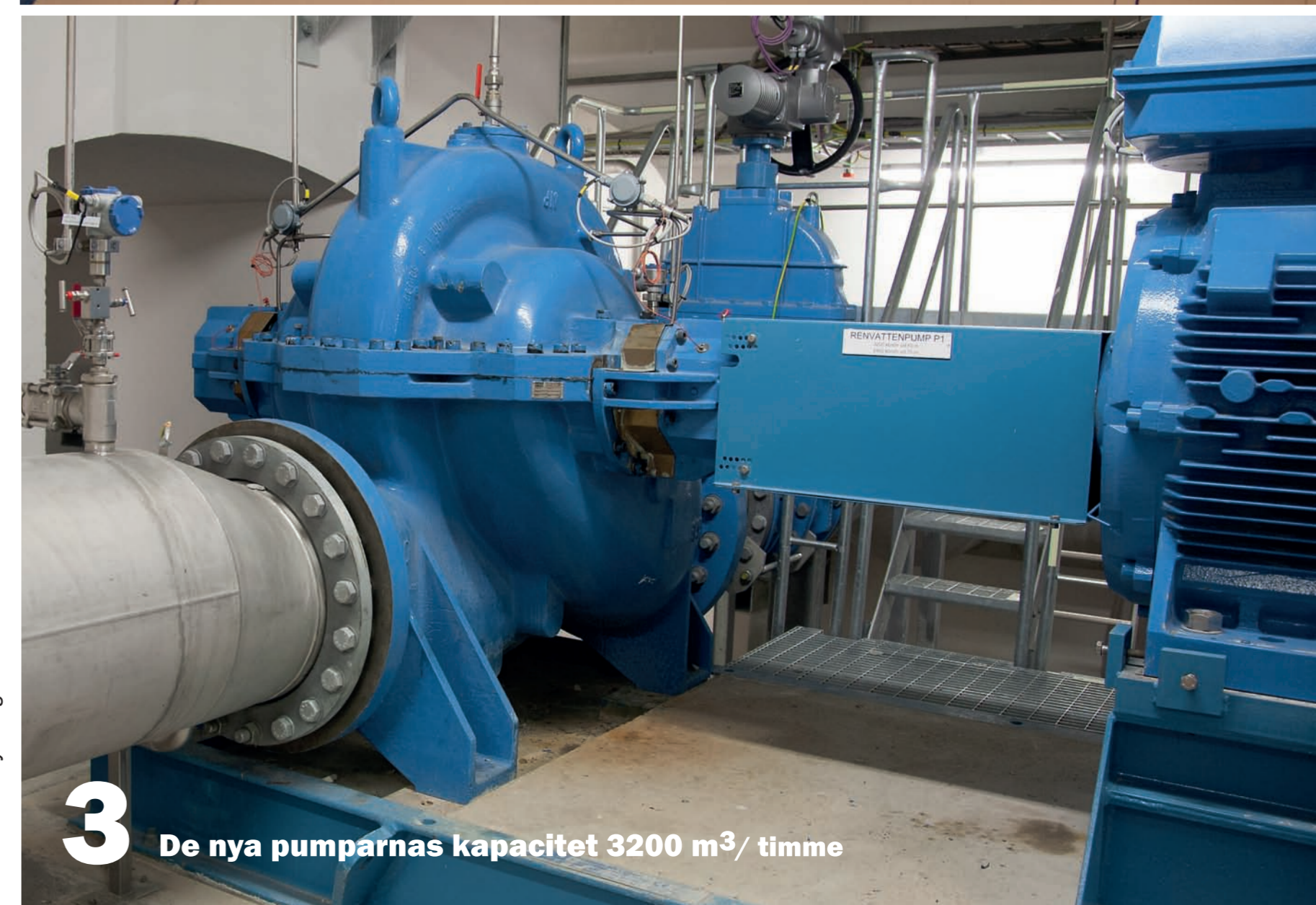
Långt ifrån lagom



1 De gamla pumparnas kapacitet 695 m³. På balkongen ovanför pumparna höll kung Oscar II invigningstal



2 Kungliga signaturer



3 De nya pumparnas kapacitet 3200 m³/ timme

Foto: Jenny Bergensten.