

Kallhäll

Arkeologisk utredning och förundersökning av RAÄ 52:1,
Slammertorp 1:4, Järfälla socken och kommun, Uppland

Åsa Berger

Rapport 2010:17

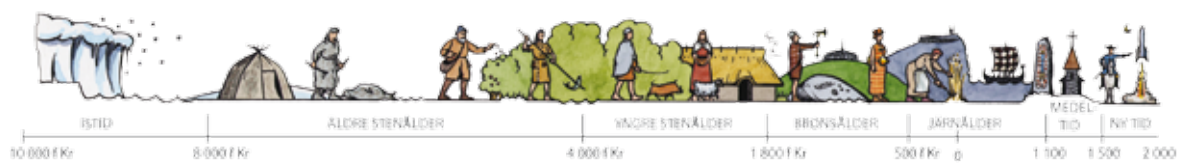
Kallhäll

Arkeologisk utredning och förundersökning av RAÄ 52:1,
Slammertorp 1:4, Järfälla socken och kommun, Uppland

Åsa Berger

Rapport 2010:17

Rapporten finns i PDF-format på adressen
<http://www.stockholmslansmuseum.se/>



Tidsaxel: Mats Vänehem

© Stockholms läns museum
 Produktion: Stockholms läns museum
 Redaktionell bearbetning: Åsa Lundström

Allmänt kartmaterial: Lantmäteriverket. Medgivande 97.0133

Nacka 2010

Innehåll

Sammanfattning	6
Bakgrund	6
Undersökningens syfte	7
Antikvariska förutsättningar	7
Genomförande	8
Resultat	8
Administrativa uppgifter	9
Schakt- och anläggningsplan	10

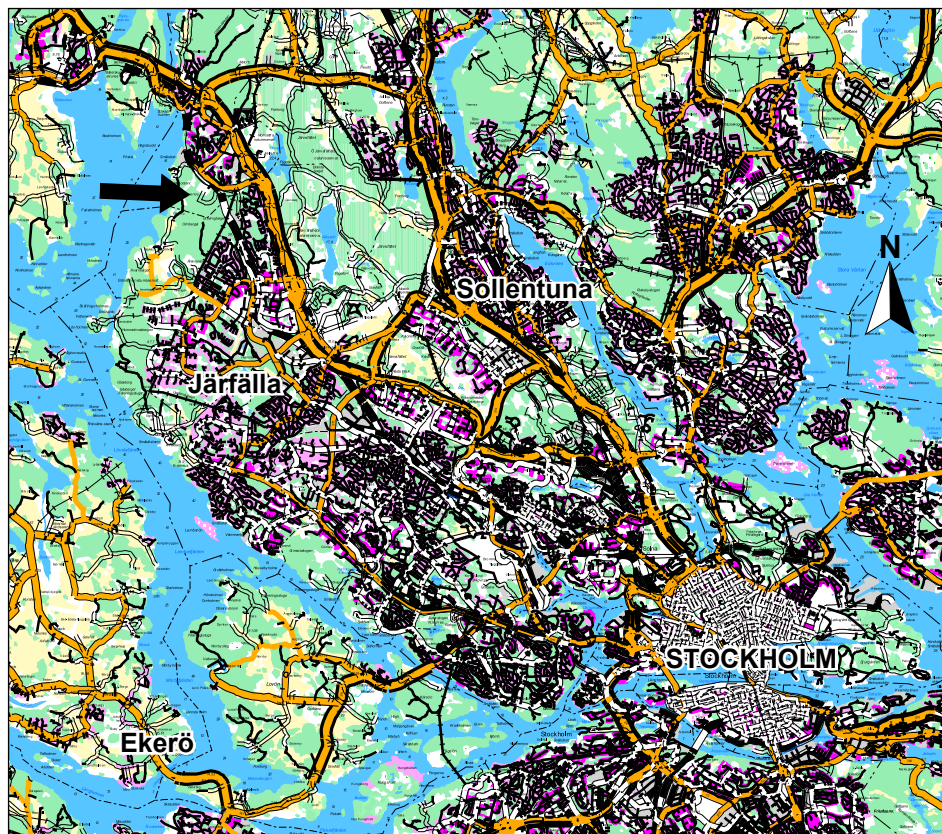


Fig 1. Utdrag ur digitala fastighetskartan med undersökningsområdet markerat med svart pil. Skala 1:100 000.

Sammanfattning

I samband med att Trafikverket planerar breddning av järnvägen mellan Barkarby och Kallhäll kommer även järnvägsövergångarna att justeras. Vid Slammertorpsvägen i Järfälla berörde detta arbete en fornlämningsliknande lämning, RAÄ 52:1. En särskild arkeologisk utredning utfördes för att anläggningens karaktär skulle kunna avgöras. Den visade sig vara en röseliknande stensättning, varför länsstyrelsen beslutade om en arkeologisk förundersökning. Vid förundersökningen påträffades inga ytterligare anläggningar och RAÄ Järfälla 52:1 kunde konstateras vara en ensamliggande, röseliknande stensättning. Denna rapport redovisar resultatet av både den särskilda arkeologiska utredningen och den arkeologiska förundersökningen.

Bakgrund

Trafikverket planerar att bredda järnvägen mellan Barkarby och Kallhäll. I samband med detta kommer övergångar längs sträckan att justeras, bl.a. vid Slammertorpsvägen i Kallhäll. Under 2009 utförde Stockholms läns museum för- och slutundersökningar för delar av de åtgärder som planeras av Trafikverket. Det

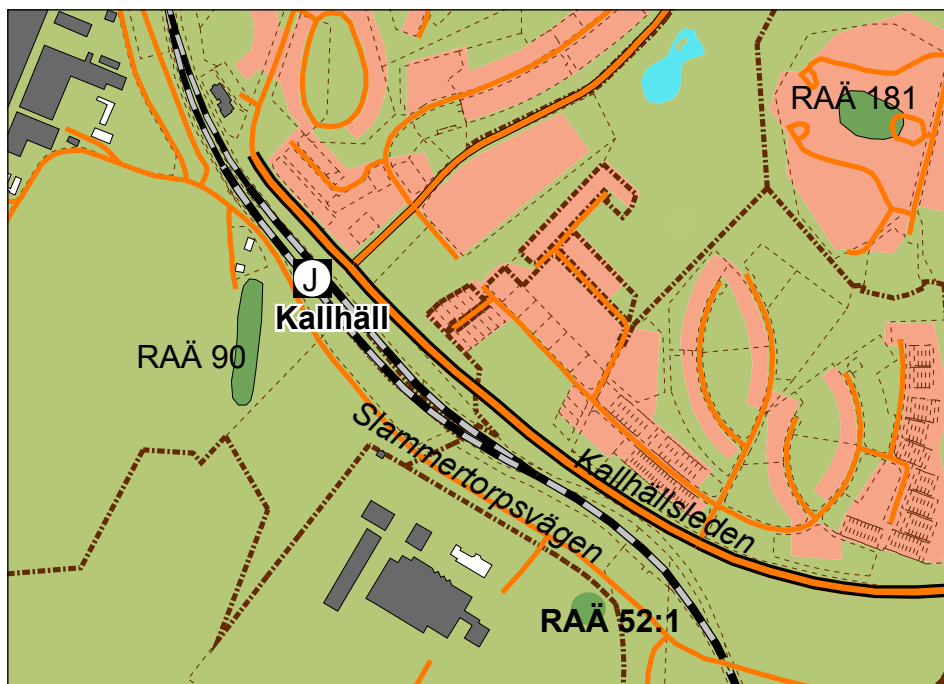


Fig 2. Utdrag ur digitala fastighetskartan med stensättningen RAÄ 52:1 markerad i. Skala 1:10 000.

visade sig att ytterligare en plats med eventuella fornlämningar kunde komma att beröras, Järfälla 52:1, en fornlämningsliknande lämning. Länsstyrelsen uppdrog därför åt Stockholms läns museum att utföra en arkeologisk utredning (Lst dnr: 431-10-886). Efter att utredningen genomförts beslutade Länsstyrelsen om en förundersökning av området (Lst dnr: 431-2010-5736). Även denna utfördes av Stockholms läns museum. Båda undersökningarna redovisas i föreliggande rapport.

Undersökningens syfte

Syftet med utredningen var att fastställa om fast fornlämning berördes av en eventuell byggnation. Syftet med förundersökningen var att bestämma fornlämningens utbredning, fastställa dess omfattning, karaktär och komplexitet samt i den mån det var möjligt bestämma dess ålder.

Antikvariska förutsättningar

Järfälla 52:1 var enligt fornminnesregistret en oregelbunden stensättningsliknande lämning, 4 meter i diameter och 0,15 meter hög. Lämningen hade en ojämn fyllning av 0,2-0,4 meter stora stenar och var kraftigt övermossad. I nordöstra delen fanns en möjlig kantkedja av 0,2-0,4 meter stora stenar. Fyllningen var obetydlig i södra delen och möjligen uppkastad i norra delen. Lämningen slutade något mot öster. Vid inventeringen bedömdes lämningen som en sannolik naturbildning.



Den röseliknande stensättningen framrensad. Foto Åsa Berger. LP20100173

Lämningen låg i en sluttning ned mot öster och var omgiven av berg i dagen. Området var bevuxet med barrskog och mycket blockrikt.

Genomförande

Den särskilda arkeologiska utredningens första fas bestod i att anläggningen Järfälla 52:1 samt ytterligare en förhöjning torvades av för att dess karaktär skulle kunna bestämmas. Då de bedömdes som fornlämningar kontaktades Länsstyrelsen i enlighet med beslutet för att en bedömning om vidare åtgärder skulle göras. Efter beslut om förundersökning torvades ytan kring den röseliknande stensättningen av för att bestämma om ytterligare lämningar fanns i närheten. En okulärbesiktning utfördes i närområdet. Den påträffade anläggningen och schakten mättes in med totalstation och integrerades i Intrasis.

Resultat

Vid utredningen konstaterades att lämningen var en röseliknande stensättning. Anläggningen var rundad, 3,5x4,5 meter stor och 0,4 meter hög och konstruerad av 0,15-0,4 m stora rundade stenar, med inslag av skärvig sten. Fyllningen bestod främst av mylla. Stenpackningen var något glesare i anläggningens södra del.

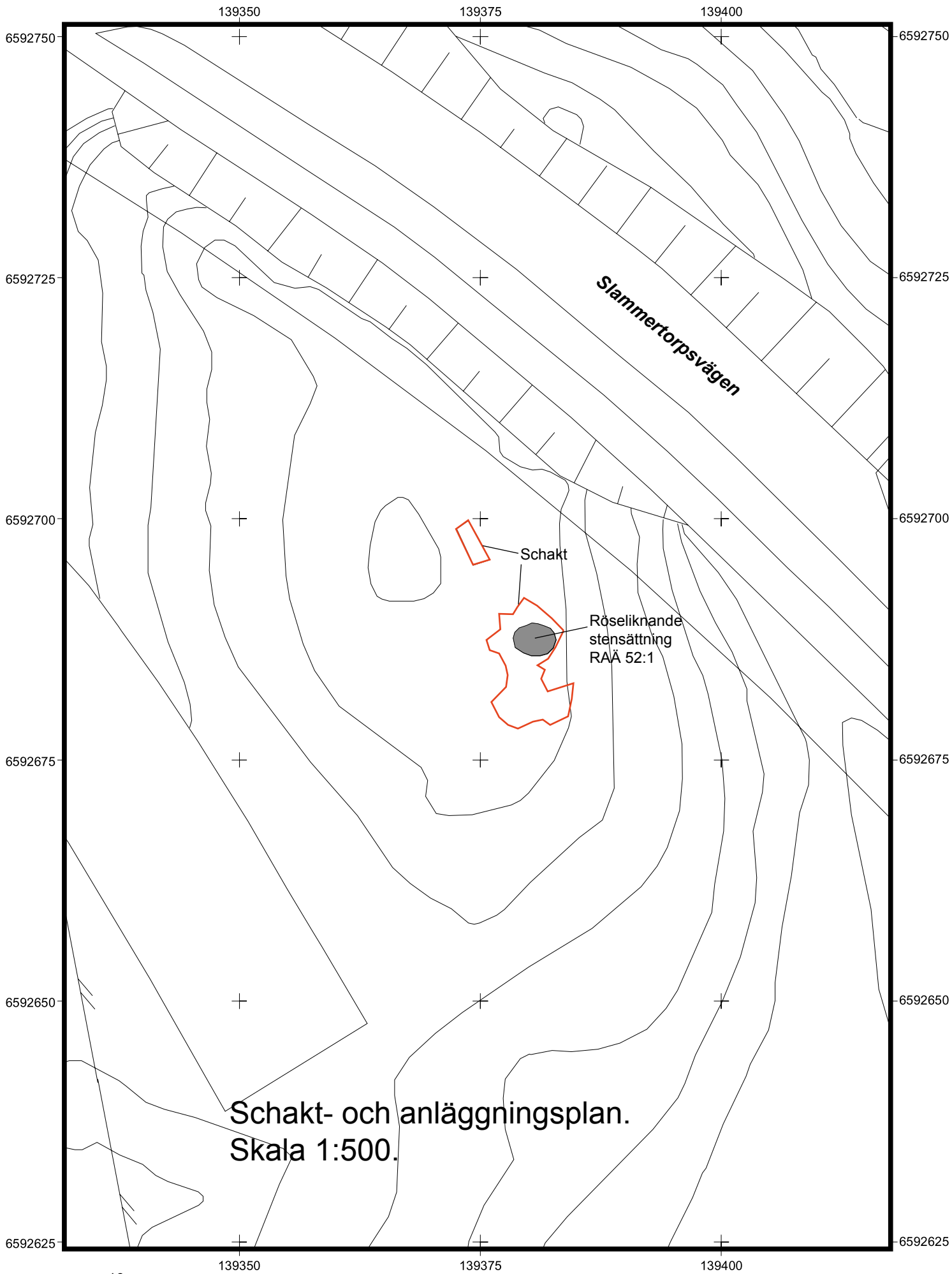
Ytterligare en möjlig anläggning påträffades ca 6 meter sydväst om den tidigare kända. Detta var en stensättningsliknande lämning ca 1,75 m i diameter, 0,25 meter hög, med en gles stenpackning av 0,15-0,25 meter stora stenar. Fyllningen bestod av morän.

Länsstyrelsen kontaktades för att avgöra om utredningsområdet behövde utökas. Man beslutade då om att en förundersökning skulle utföras i området.

Vid förundersökningen okulärbesiktigades området kring den konstaterade stensättningen för att lämpliga platser för sökschakt skulle kunna väljas ut. Inga tydliga förhöjningar som kunde utgöra ytterligare gravar iaktogs. Området var mycket stenbemängt och samtliga stenansamlingar föreföll naturliga. På sina ställen gick berget i dagen. Ett söschakt grävdes på krönet väster om stensättningen för att markslaget skulle kunna avgöras. Direkt under torven fanns grusig, gulbrun morän. Inga anläggningar påträffades i detta schakt. En yta på sammanlagt ca 80 m² kring den tidigare påträffade stensättningen torvades av. Den förhöjning som troddes utgöra en anläggning vid utredningstillfället kunde avföras som naturlig morän som bildat en rundad förhöjning då en tall växt upp på platsen. Hela den avtorvade ytan kring den röseliknande stensättningen bestod av morän. Inga ytterligare anläggningar kunde iakttas. Fornlämning 52:1 utgjordes alltså av en ensamliggande röseliknande stensättning.

Administrativa uppgifter

Länsstyrelsens dnr: 431-10-886 (utr), 431-2010-5736 (fu)
Typ av undersökning: Arkeologisk utredning samt förundersökning
Socken, kommun: Järfälla socken och kommun
Fastighet: Slammertorp 4:1
RAÄ-nr: Järfälla 52:1
Undersökare: Stockholms läns museum
Sickla Industriväg 5B, 131 54 Nacka
08-586 194 00
museet@stockholmslansmuseum.se
Beteckning: SSLM dnr: 2010:012 (utr), 2010:072 (fu)
Ansvarig chef: Richard Grönwall, Arkeologiska enheten
08-586 194 55, 076-526 94 55
richard.gronwall@stockholmslansmuseum.se
Projektledare: Åsa Berger
08-586 194 54, 076-526 94 54
asa.berger@stockholmslansmuseum.se
Arkeologisk personal: Kjell Andersson, Åsa Berger



Schakt- och anläggningsplan.
Skala 1:500.