

# Trafikplats Kallhäll

Arkeologisk utredning, Järfälla socken och kommun, Uppland

Rapport 2011:23

*Lars Andersson*



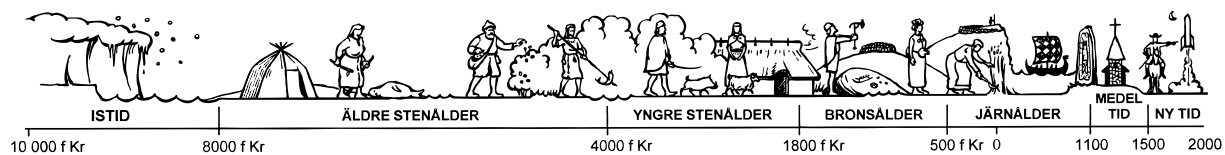
# Trafikplats Kallhäll

Arkeologisk utredning, Järfälla socken och kommun,  
Uppland

Rapport 2011:23

*Lars Andersson*

Rapporten finns i PDF-format på adressen  
[www.stockholmslansmuseum.se](http://www.stockholmslansmuseum.se)



Tidaxel: Mats Vänehem

© Stockholms läns museum  
 Produktion: Stockholms läns museum  
 Redaktionell bearbetning: Göran Werthwein  
 Produktion av planer: Lars Andersson  
 Allmänt kartmaterial: Lantmäteriverket. Medgivande 97.0133  
 Nacka 2011

# Innehållsförteckning

Sammanfattning	6
Inledning	7
Topografi och kulturmiljö	7
Syfte och metod	7
Resultat	7
<i>Objektsbeskrivningar</i>	9
Tekniska och administrativa uppgifter	11

## **Figurer**

Figur 1: Utredningsområdet, skala 1:10 000	6
Figur 2: Kartöverlägg	8
Figur 3: Röseområdet, obj 1-2	9
Figur 4: Det röjda röseområdet	9
Figur 5: Objekt 1-10, skala 1:2000	10

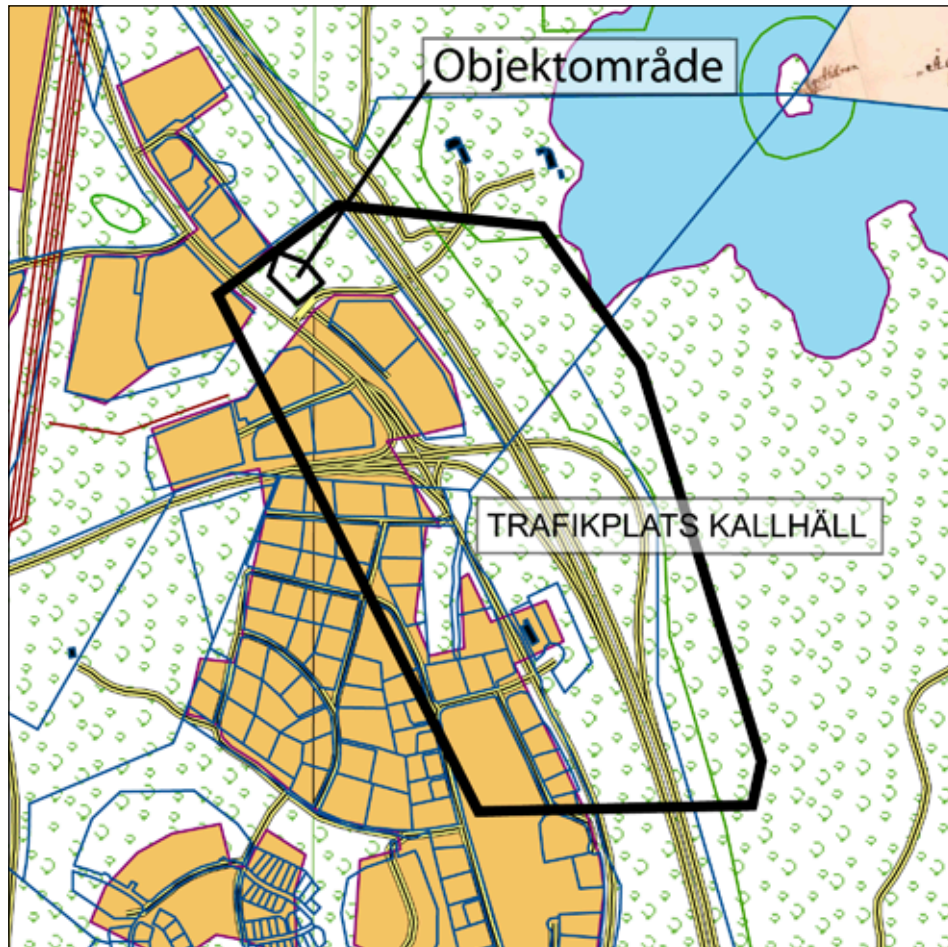


Fig 1. Utredningsområdet med markerat objektområde innehållande obj 1-10.  
Skala 1:10 000.

## Sammanfattning

Stockholms läns museum har utfört en arkeologisk utredning inom rubricerat område. Utredningen föranleddes av en komplettering av den befintliga trafikplats Kallhäll. Vid utredningen framkom en yta med förekomst av flera odlingsrösen med oklar ålder samt rester av en vägsträckning belagd på 1700-talets kartmaterial.

Utredningen avsågs att utföras i två etapper med en avstämning mellan utförare, länsstyrelse och uppdragsgivare däremellan. Då området med ovanstående lämningar enligt uppdragsgivaren ej kommer att beröras av den planerade exploateringen beslöts därför i samrådet att en etapp två med sökschaktning ej skulle utföras. Utredningen kom därför att omfattas av endast inventering samt en kart- och arkivanalys.

Utöver de ovan nämnda odlingsrösen och vägsträckningen framkom inga lämningar.

## Inledning

Under april 2011 utförde Stockholms läns museum en arkeologisk utredning vid Trafikplats Kallhäll. Utredningen var inledningsvis indelad i två etapper där etapp ett utgjordes av fältinventering samt kart- och arkivanalys och etapp två innefattade en planerad sökschaktning och provgrävning. Efter etapp ett bestämdes att följande etapp två ej skulle utföras, då de framkomna lämningarna enligt uppdragsgivaren ej skulle komma att beröras av den planerade exploateringen.

## Topografi och kulturmiljö

Området utgörs till stor del av i sen tid exploaterad mark. Den befintliga Trafikplats Kallhäll upptar en stor del av utredningsytan. Vidare finns ett antal industritomter. Den oexploaterade ytan utgörs mestadels av kuperad skogsmark med uppstickande hållmark.

Inom området finns en känd fornlämning, RAÄ 362:1, som utgörs av vägbankar. Lämningarna har bedömts som *övrig kulturhistorisk lämning* och har således inget lagskydd enligt KML 2 kap.

I närheten av utredningsområdet har det funnits en enhet benämnd Bregården (DMS) med belägg från 1530-talet.

## Syfte och metod

Syftet med utredningen är att ta reda på om området innehåller ej kända fornlämningar. Ytan fältinventerades och iakttagelserna mättes in med handburen GPS. Föreliggande rapport presenterar de iakttagelser som har bedömts vara arkeologiskt/antikvariskt intressanta.

En översiktlig arkivgenomgång har gjorts av Fornminnesregistret (äldre), FMIS, DMS samt lantmäteriverkets digitalt publicerade kartmaterial. Ett överlägg av 1702 års kartmaterial gjordes.

## Resultat

Vid inventeringen framkom ett antal odlingsrösen, röjd mark samt en äldre vägsträckning. Odlingsrösen fanns markerade i det äldre Fornminnesregistret men ej i det nyare digitala FMIS. Odlingsrösen är av oklar ålder men det bör inte uteslutas att de kan tillhöra den försvunna enheten Breviken som har belägg från 1530-talet. Röseområdet bör bedömas som ett *bevakningsobjekt*. Då röseområdet ej skulle komma att omfattas av den planerade exploateringen utfördes inga vidare åtgärder eller undersökningar.



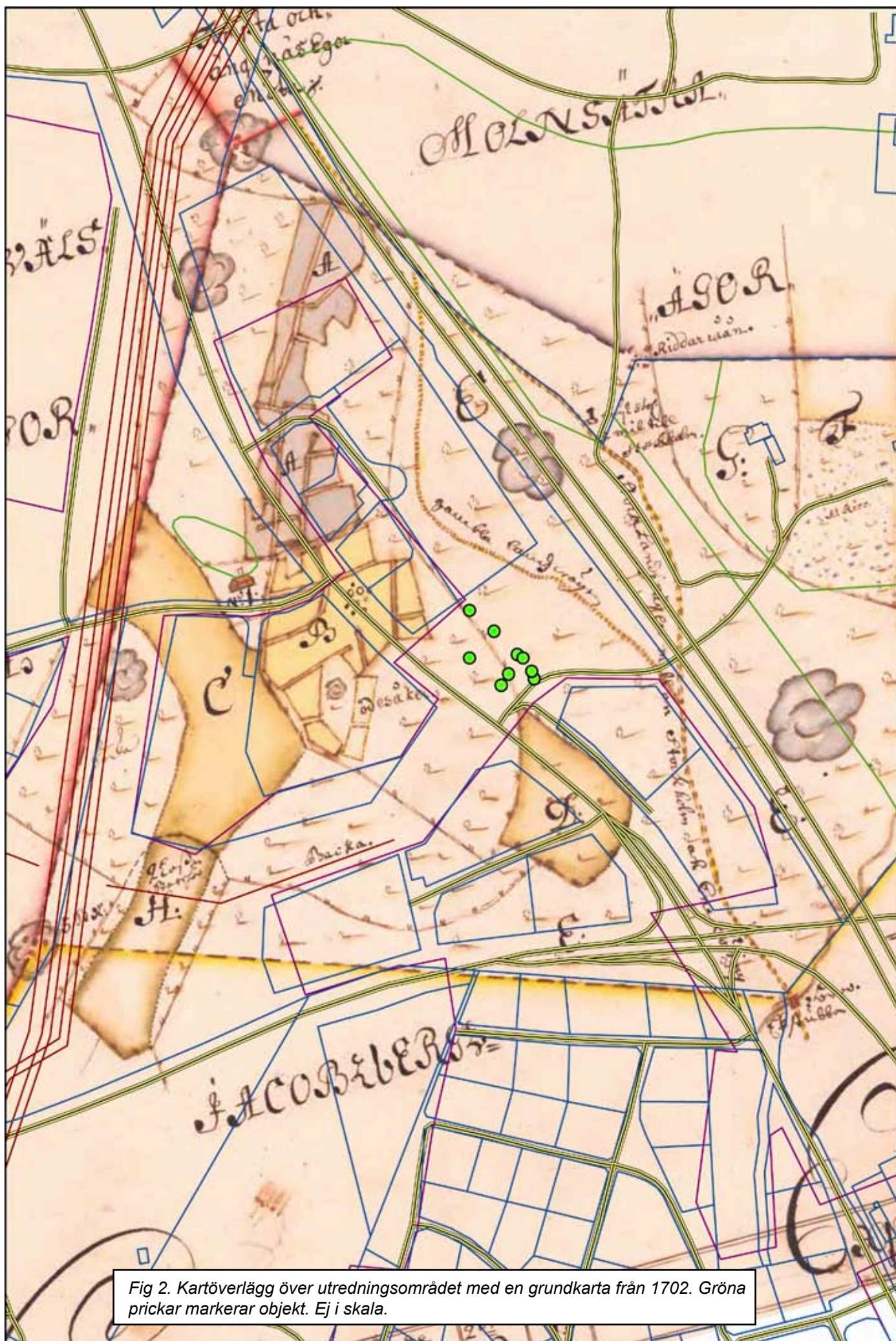


Fig 2. Kartöverlägg över utredningsområdet med en grundkarta från 1702. Gröna prickar markerar objekt. Ej i skala.



Inom röseområdet synes marken stenröjd och eventuellt odlad. Detta går dock ej att belägga i det äldre kartmaterialet.

## Objektbeskrivningar

Inga fynd framkom i något objekt.

### Objekt 1:

Odlingsröse 3x3 m. Varierande stenstorlek mellan 0,2-0,5 m. Ett större block 0,75 m. Röset är ca 0,2 m högt och övermossat. Löst liggande stenar. Belägen i sydsluttning. Rund till formen.



Fig 3. Röseområdet. På bilden syns obj 1 & 2 samt arkeolog C. Petersson. Foto L. Andersson, bild nr lp20110430.

### Objekt 2:

Odlingsröse 2,5x2,5 m. Varierande stenstorlek mellan 0,2-0,5 m. Ca 0,2 m hög, övermossade löst liggande stenar. Ligger ca 3,5 m från objekt 1 i sydsluttning. Rund till formen.

### Objekt 3:

Odlingsröse. 2,5x 2,5 m. Stenstorlek 0,2-0,4 m. Övermossad. Antydning till grop i mitten. Rund till formen.

### Objekt 4:

Odlingsröse 1,5x1,5 m. Den hade 0,3 m stora, löst liggande, stenar. Oregelbunden.

### Objekt 5:

Odlingsröse 1,5x1,5 m. Löst liggande stenar, ca 0,3m stora. Oregelbunden.



Fig 4. Det röjda röseområdet. Bild nr lp20110431.

### Objekt 6:

Odlingsröse. Oregelbunden form, löst liggande stenar ca 0,2-0,4 m stora. 0,15 m hög.

### Objekt 7

Svagt urskiljbar vägsträckning. Knappt skönjbar och mer lik en uppröjd vägsträckning i samma plan och höjs som omgivande mark. Överensstämmer dock i läge med 1702 års kartmaterial vilket leder till tolkningen att den har antikvariskt intresse. Bör bedömas som bevakningsobjekt.



**Objekt 8:**

Stensättningsliknande lämning. 4x4 m 0,3m hög. Grop i mitten 0,15m djup.

**Objekt 9:**

Odlingsröse. 2,5x2,5 m Ett större block övriga stenar rundade 0,8x0,8 m stora. Belägen i västsslutning.

**Objekt 10:**

Sandtäkt. 6x6 m. Ej kulturhistorisk lämning.

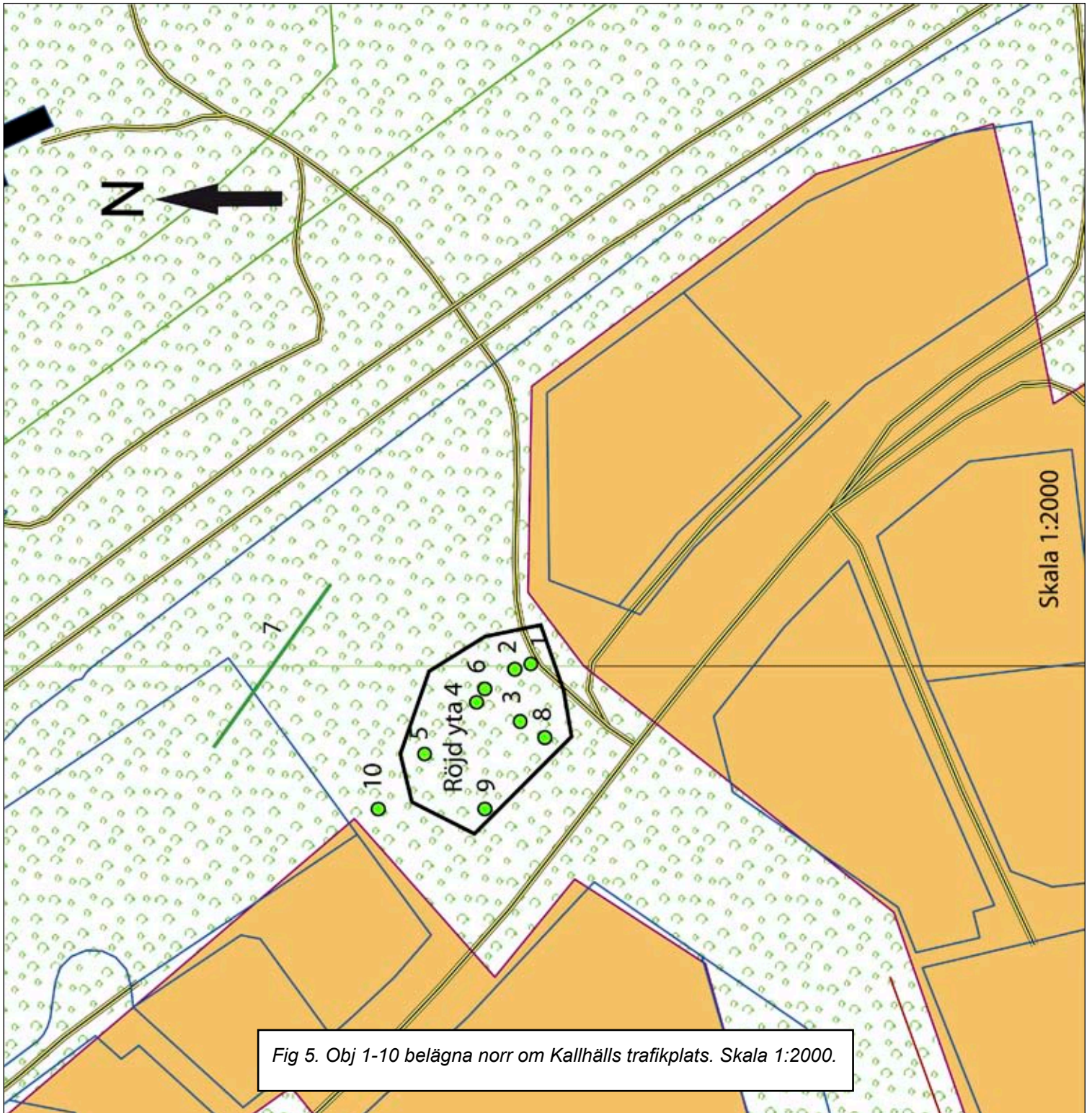


Fig 5. Obj 1-10 belägna norr om Kallhälls trafikplats. Skala 1:2000.

## Tekniska och administrativa uppgifter

Länsstyrelsens beslut: *431-2010-14081*  
Länsmuseets dnr: *2010:164*  
Landskap: *Uppland*  
Kommun: *Järfälla*  
Socken: *Järfälla*  
Fastighet: *-*  
Typ av undersökning: *Särskild arkeologisk utredning*  
Undersökningsperiod: *April 2011*  
Projektledare: *Lars Andersson*  
Personal: *Lars Andersson, Caroline Petersson (praktikant)*