

Arkeologisk undersökning i

Glömsta

Arkeologisk slutundersökning av RAÄ 23,
kv. Fornlämningen 23, Huddinge socken
och kommun, Södermanland.

Marcus Hjulhammar
Rapport 2003:36

Arkeologisk undersökning i

Glömsta

Arkeologisk slutundersökning av RAÄ 23,
kv. Fornlämningen 23, Huddinge socken
och kommun, Södermanland.

Marcus Hjulhammar
Rapport 2003:36

Rapporten finns i PDF-format på adressen
www.lansmuseum.a.se

 STOCKHOLMS LÄNS MUSEUM

Box 6176 102 33 Stockholm
Tel 08-690 69 60 Fax 08-32 32 72
Besöksadress: Klarahuset, Sabbatsbergsvägen 6
Hemsida www.lansmuseum.a.se



Tidaxel: Mats Vänehem

© Stockholms läns museum
Produktion: Stockholms läns museum
Redaktionell bearbetning: Göran Werthwein
Allmänt kartmaterial: Lantmäteriverket. Medgivande 97.0133
Stockholm 2003

Innehåll

Bakgrund	5
Resultat	6
Tekniska och administrativa uppgifter	6

Figurförteckning

Figur 1. Undersökningsområdet markerat på Blå kartan, skala 1:100 000	5
Figur 2. Undersökningsområdet markerat på Ekonomiska kartan, skala 1:10 000	6

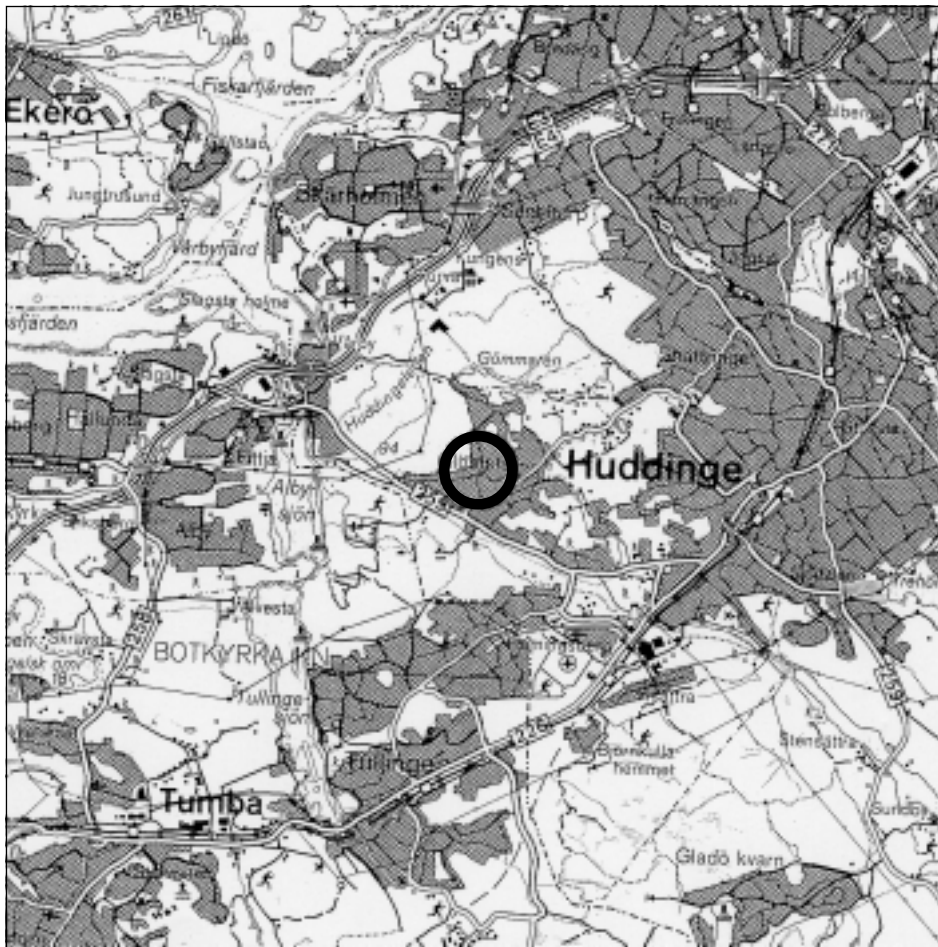


Fig 1. Undersökningsområdet markerat på Blå kartan, skala 1:100 000.

Bakgrund

Skandiahus AB har genom Ingemar Stenslätt sökt tillstånd hos Länsstyrelsen att ta bort fornlämning Huddinge RAÄ 23 inför att fastigheten Fornlämningen 23 i Glömsta ska bebyggas. Länsstyrelsen har efter beslut (dnr 431-03-79765) uppdragit åt Stockholms läns museum att utföra slutundersökningen.

Fornlämningen utgjordes enligt Fornminnesregistret av en rund höglignande stensättning, ca 8 meter i diameter och 0,5-0,6 meter hög med helt övertorvad yta. På NÖ sidan fanns tre synliga stenar ca 0,5-0,6 meter stora.

Stockholms läns museum utförde undersökningen den 27 oktober 2003.

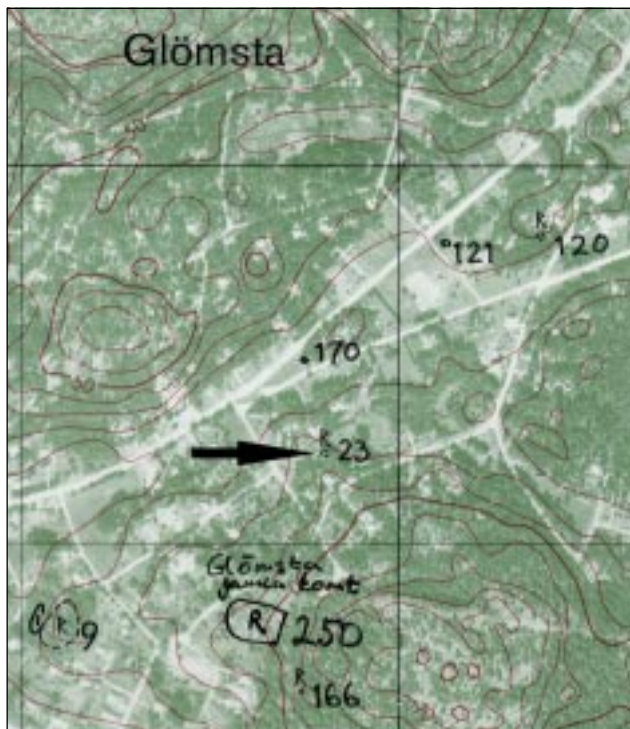


Fig 2. Ekonomiska kartan med undersökningsområdet markerat med pil, skala 1:10 000.

Resultat

Anläggningen visade sig bestå av en naturlig förhöjning, ca 7 meter i omkrets och 0,3-0,6 meter hög. Jordarten utgjordes av finkornig, ej kulturpåverkad, gulaktig mo under torven. På förhöjningens norra, östra och sydöstra sida låg 0,3-0,6 meter stora stenar direkt under torven. Stenarna tolkas som ett röjningsröse upplagt efter uppodling i modern tid av tomten norr om RAÄ 23.

Tekniska och administrativa uppgifter

Stockholms läns museums dnr:	2003:168
Länsstyrelsens beslut dnr:	431-03-79765
Landskap:	Södermanland
Kommun:	Huddinge
Socken:	Huddinge
Fastighet:	Kv. Fornlämningen 23
Fornlämning:	RAÄ 23
Ekonomiska kartans blad:	101 4e Huddinge
Typ av undersökning:	Slutundersökning
Undersökningsperiod:	27 oktober 2003
Arkeologisk personal:	Kjell Andersson (projektledare) Marcus Hjulhammar
Arkivmaterial:	Förvaras på Stockholms läns museum