

Kvarteret Sädesärlan

Arkeologisk förundersökning i avgränsande syfte av Raä 168
inom kvarteret Sädesärlan:4, Täby socken och kommun, Uppland

Lars Andersson
Rapport 2004:23

Innehåll

Inledning	5
Områdes- och fornlämningsbeskrivning	5
Metod	5
Resultat	5
Schaktbeskrivningar	5
Administrativa uppgifter	6

Figurförteckning

Fig 1. Blå kartan med läget för undersökningsområdet markerat.	4
Fig 2. Utdrag ur Ekonomiska kartans blad 10I 8f Enebyberg	4
Fig 3. Utdrag ur tomtkartan med	7

Rapporten finns i PDF-format på adressen
www.lansmuseum.a.se

© Stockholms läns museum
Produktion: Stockholms läns museum
Redaktionell bearbetning: Åsa Lundström

Allmänt kartmaterial: Lantmäteriverket. Medgivande 97.0133
Stockholm 2004

 STOCKHOLMS LÄNS MUSEUM

Box 6176 102 33 Stockholm
Tel 08-690 69 60 Fax 08-32 32 72
Besöksadress: Klarahuset, Sabbatsbergsvägen 6
Hemsida www.lansmuseum.a.se

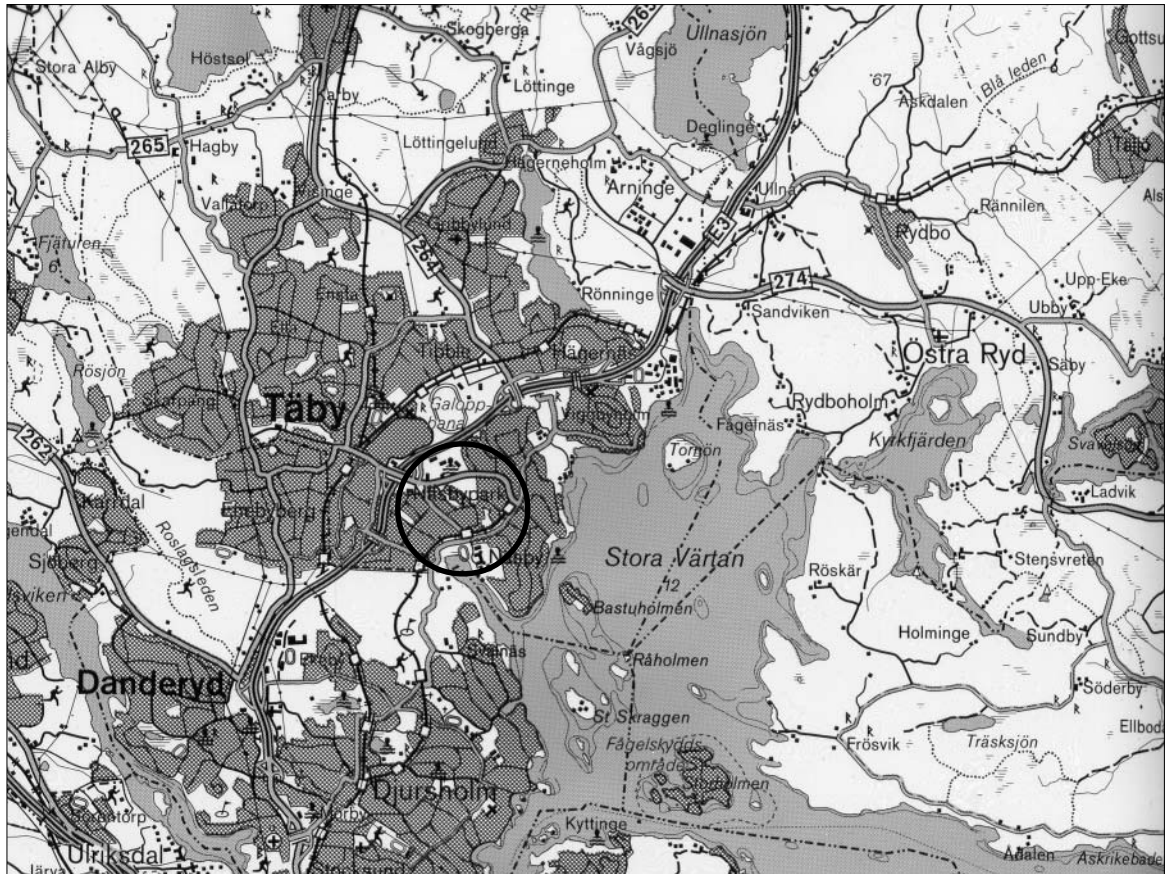


Fig 1. Utdrag ur Blå kartan med läget för undersökningsområdet markerat. Skala 1:100 000.

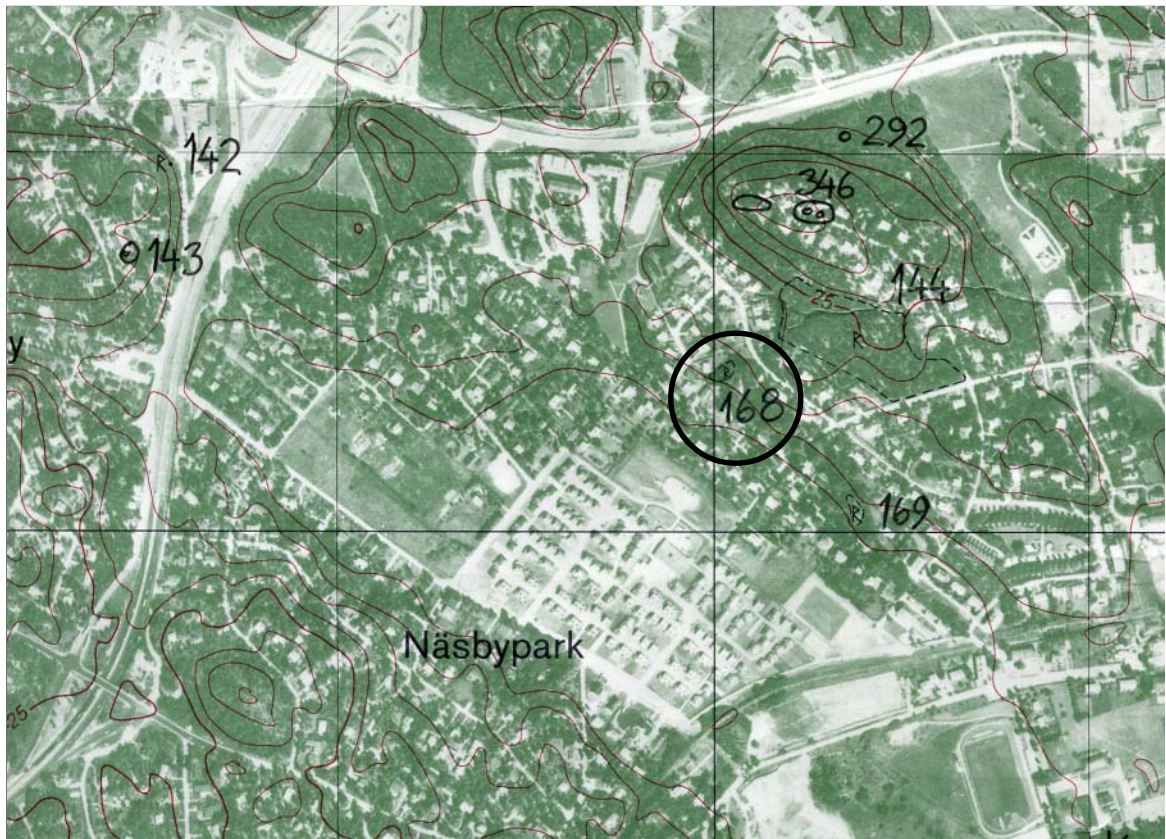


Fig 2. Utdrag ur Ekonomiska kartans blad 10I 8f Enebyberg . Skala 1:10 000.

Inledning

Stockholms läns museum har under sommaren 2004 utfört en förundersökning i avgränsande syfte av Raä 168 inom kvarteret Sädesärlan:4, Täby socken och kommun. Orsaken var att fastigheten skall bebyggas. Beställare var Essy Mattson, Börsta Tuna, och uppdraget bekostades av David Grudén och Karin Eriksson, Täby.

Områdes- och fornlämningsbeskrivning

Fornlämning Raä 168, Täby socken och kommun, är belägen på en mindre, väl avgränsad åsrygg. Fem runda stensättningar är synliga ovan torv. Fastigheten är belägen i ett villaområde i Näsbypark. I närheten ligger flera gravfält, bl a det stora Raä 144 som innehåller 110 synliga anläggningar.

Metod

Sökschakt grävdes med plan skopa från synliga anläggningar och ut mot exploateringsytan.

Resultat

Gravfältet kunde konstateras ligga inom nedan redovisade begränsning. Inga fornlämningar framkom vid schaktningen.

Schaktbeskrivningar

Schakt 1. 7 x 1,3 m. 0,4 m djupt.

Fyllning av mo med inslag av morängrus. Inga fynd eller andra indikationer på fornlämning.

Schakt 2. 7 x 1,3-2,0 m. 0,4 m djupt.

Fyllning av mo med inslag av morängrus. Enstaka röjningssten i västra delen av schaktet. Inga fynd eller andra indikationer på fornlämning.

Schakt 3. 7 x 1,3 m. 0,4 m djupt.

Fyllning av mo med inslag av morängrus. Ett jordfast block i mitten av schaktet. Recenta fynd (golfboll och nyckelring med EU-märke).

Schakt 4. 26 x 1,3 m. 0,4 m djupt.

Fyllning av mo med inslag av lera och morängrus. Inga fynd eller andra indikationer på fornlämning.

Administrativa uppgifter

Länsmuseets dnr:	1999:157
Länsstyrelsens dnr:	431-04-13992
Landskap:	Uppland
Kommun:	Täby
Socken:	Täby
Raä nr:	168
Ekonomiska kartans blad:	10I 8f Enebyberg
Arkeologisk personal:	Lars Andersson Tove Björk

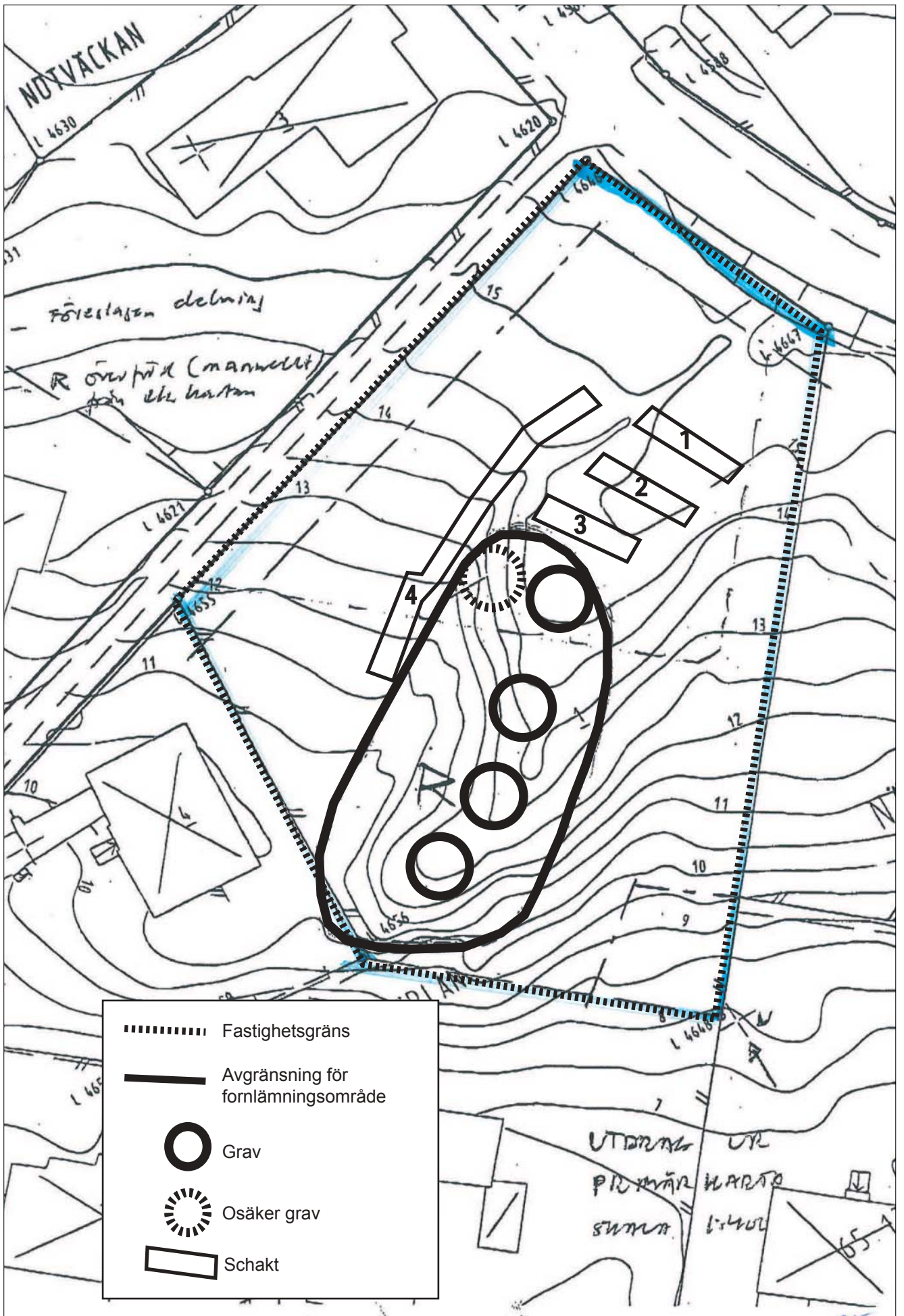


Fig 3. Utdrag ur tomkartan. Skala 1:400.