

Arkeologisk förundersökning

Kv. Skrinet

Arkeologisk förundersökning, RAÄ 289,
kv. Skrinet 9, Sollentuna socken och
kommun, Uppland.

Kjell Andersson
Rapport 2004:2

Arkeologisk förundersökning

Kv. Skrinet

Arkeologisk förundersökning, RAÄ 289,
kv. Skrinet 9, Sollentuna socken och
kommun, Uppland.

Kjell Andersson
Rapport 2004:2

Rapporten finns i PDF-format på adressen
www.lansmuseum.a.se

 STOCKHOLMS LÄNS MUSEUM

Box 6176 102 33 Stockholm
Tel 08-690 69 60 Fax 08-32 32 72
Besöksadress: Klarahuset, Sabbatsbergsvägen 6
Hemsida www.lansmuseum.a.se



Tidaxel: Mats Vänehem

© Stockholms läns museum
 Produktion: Stockholms läns museum
 Redaktionell bearbetning: Göran Werthwein
 Allmänt kartmaterial: Lantmäteriverket. Medgivande 97.0133
 Stockholm 2004

Innehåll

Bakgrund	5
Resultat	5
Administrativa uppgifter	6

Figurförteckning

Figur 1. Utredningsområdet markerat på Blå kartan, skala 1:100 000	5
Figur 2. Utredningsområdet markerat på Ekonomiska kartan, skala 1:10 000	6

Bilaga

Bilaga 1. Situationplan, skala 1:400	7
--------------------------------------	---



Fig 1. Undersökningsområdet markerat på Blå kartan, skala 1:100 000.

Bakgrund

Ägarna till fastigheten kv. Skrinet 9, Sollentuna, planerar att dra en ny skaftväg till fastigheten pga. en avstyckning. Strax norr om fastigheten och den planerade skaftvägen är fornlämning RAÅ 289, Sollentuna socken, belägen. Fornlämningen utgörs av ett gravfält av yngre järnålderskaraktär bestående av 95 kända anläggningar, varav 28 högar, 66 runda stensättningar och en rektangulär stensättning.

Länsstyrelsen i Stockholms län har beslutat att en arkeologisk förundersökning i form av schaktövervakning skulle utföras i samband med schaktningen för skaftvägen (beslut, dnr 431-03-96478). Stockholms läns museum utförde förundersökningen 2004-01-07 och 2004-01-09. Uppdragsgivare var fastighetsägarna Mehrdad och Linda Fahami.

Resultat

Vid förundersökningen schaktades en ca 42 meter lång (NV-SÖ) och 4 - 6 meter bred yta längs med fastighetens norra gräns till ett djup av 0,3 - 0,6 meter (se

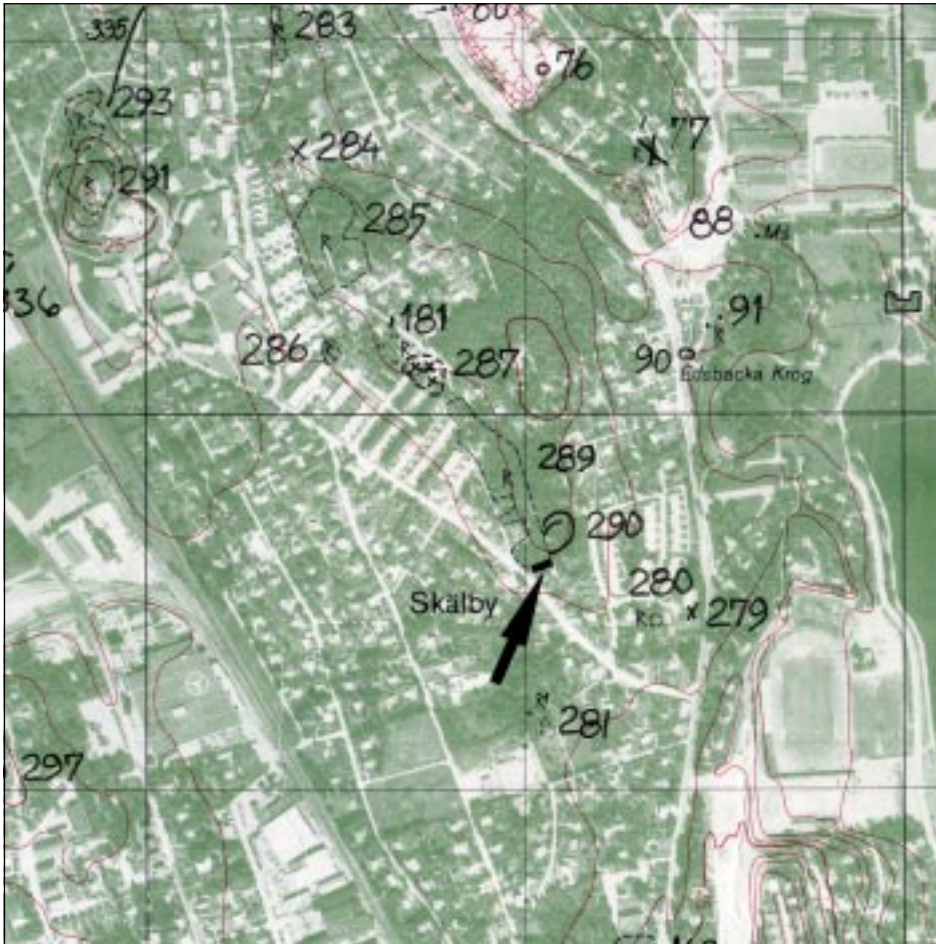


Fig 2. Ekonomiska kartan med undersökningsområdet läge markerat, skala 1:10 000.

bilaga). Inom arbetsområdet stod innan undersökningen ett äldre bostadshus (troligen från början av 1900-talet) som revs och togs bort. Markslaget utgjordes av stenig och blockig morän. Inga förhistoriska anläggningar eller fynd framkom vid undersökningen.

Administrativa uppgifter

Stockholms läns museums dnr:	2004:001
Länsstyrelsens beslut dnr:	431-03-96478
Landskap:	Uppland
Kommun:	Sollentuna
Socken:	Sollentuna
Fastighet:	Kv. Skrinet 9
Fornlämning:	RAÄ 289
Ekonomiska kartans blad:	101 8e Tureberg
Typ av undersökning:	Förundersökning
Undersökningsperiod:	7 respektive 9 januari 2004
Arkeologisk personal:	Kjell Andersson
Arkivmaterial:	Förvaras på Stockholms läns museum

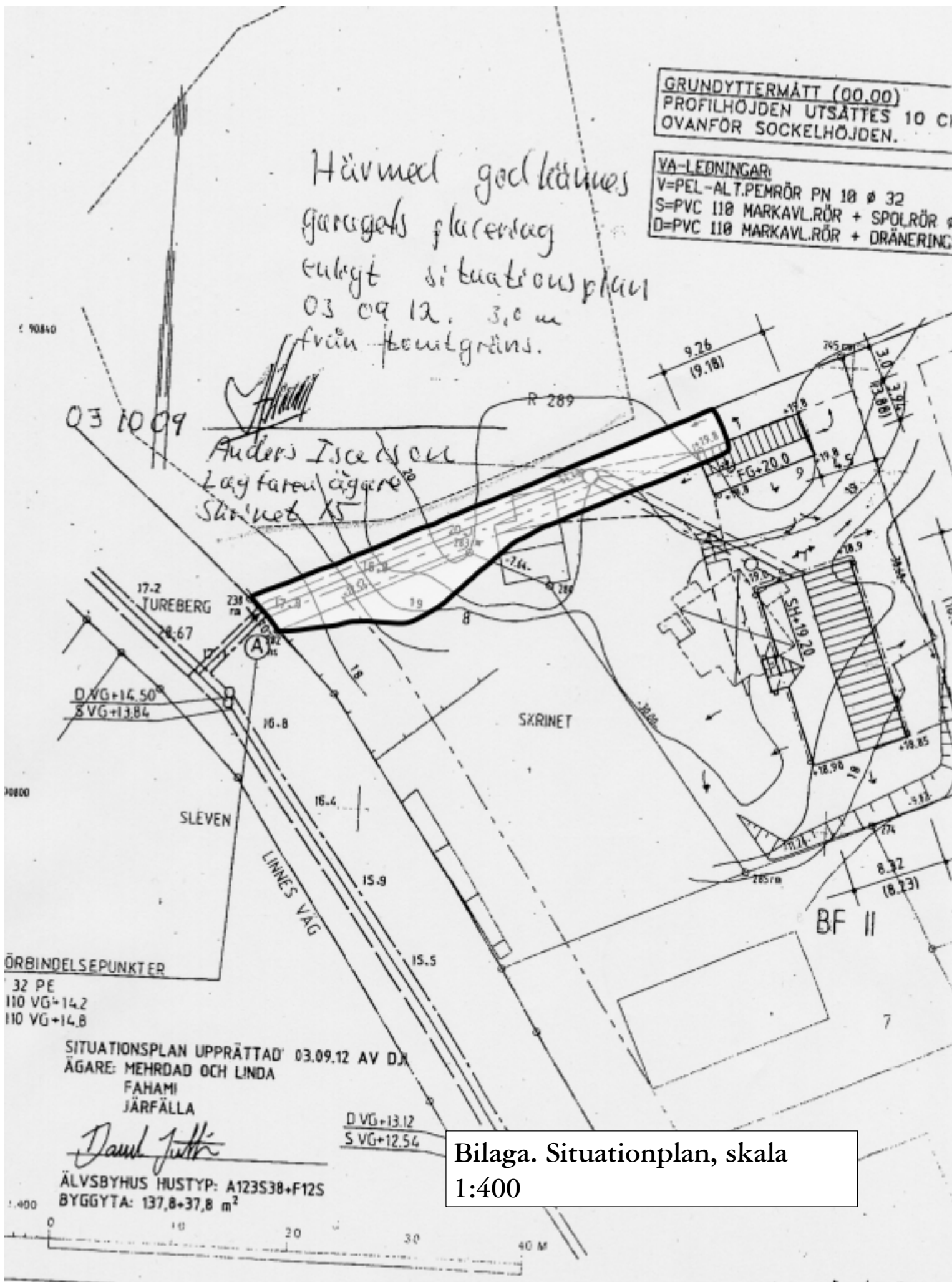
GRUNDYTTERMÅTT (00.00)
PROFILHÖJDEN UTSÄTTES 10 CM
OVANFÖR SOCKELHÖJDEN.

VA-LEDNINGAR:
V=PEL-ALT.PEMRÖR PN 10 Ø 32
S=PVC 110 MARKAVLRÖR + SPOLRÖR
D=PVC 110 MARKAVLRÖR + DRÄNERING

Häv med god lämnas
garageets placering
enligt situationplan
03 09 12, 3,0 m
från bemitgräns.

03 10 09

Anders Isaacson
Lagfaren ägare
Skivnet 15



Bilaga. Situationplan, skala 1:400